

# LOVE SAKURA XJ

อาราชิยาม่า-เกียวโต-โอซาก้า-ฟุจิ-โตเกียว 6วัน3คืน

By Thai Air AsiaX (XJ)



- \*\* ชมความงามของ เทศกาลประดับไฟฤดูหนาว ณ Nabana no Sato
- \*\* นำท่านขึ้นสู่ “โอวาคูดานิ” ชมไข่ดำเชื่อว่าทานไข่ดำ 1 ใบ ช่วยเสริมอายุอีก 7ปี
- \*\* รื่นรมย์ชมทิวทัศน์ด้วยการนั่ง "รถไฟสายโรแมนติก" ชม “ดอกซากุระ” สองข้างทาง
- \*\* ชมความสวยงามของ “ดอกซากุระ” หนึ่งในสัญลักษณ์ของญี่ปุ่น ณ สวนอุเอะโนะ
- \*\* ให้ท่านได้ผ่อนคลาย แช่น้ำร้อนเซ็น+บุฟเฟต์เมนูชาบูยักษ์ อิ่มไม่อั้น
- \*\* บริการท่านด้วยน้ำดื่มที่ญี่ปุ่นท่านละ 1ขวด/วัน



กำหนดการเดินทาง 27 มีนาคม - 1 เมษายน / 29 มีนาคม - 3 เมษายน 2561

6 - 11 เมษายน 2561 (วันจักรี)

(หากท่านมีจองตัวภายในประเทศหรือระหว่างประเทศเองรบกวน ขอเที่ยวบินกับเจ้าหน้าที่ ก่อนจองตัวค่ะ)

วันแรก	ท่าอากาศยานดอนเมือง - สนามบินนาริตะ
20.30 น.	พร้อมกันที่ท่าอากาศยานดอนเมือง อาคาร 1 ชั้น 3 เคาน์เตอร์ 4 สายการบินไทยแอร์เอเชียเอ็กซ์ เจ้าหน้าที่ คอยให้การต้อนรับและอำนวยความสะดวกด้านเอกสารก่อนขึ้นเครื่อง
23.45 น.	เห็นฟ้าสู่ ประเทศญี่ปุ่นโดยสายการบินไทยแอร์เอเชียเอ็กซ์ เที่ยวบินที่ XJ600 (ใช้เวลาเดินทางประมาณ 6 ชั่วโมง / เวลาท้องถิ่นจะเร็วกว่าประเทศไทย 2 ชั่วโมง)
วันที่สอง	ชมซากุระ ณ สวนอุเอะโนะ - วัดอาซากุสะ+ถ่ายภาพโตเกียวสกายทรี - ย่านชินจูกุ - ออนเซ็น+ชาบูยักษ์ไม่อั้น
08.00 น.	เดินทางถึงสนามบินนาริตะ ประเทศญี่ปุ่น หลังจากผ่านขั้นตอนศุลกากรเรียบร้อยแล้ว

นำท่านชม “สวนอุเอโนะ” สวนสวยกลางกรุงที่รวบรวมพันธุ์ไม้นานาชนิดจากทั่วทุกมุมโลก และเป็นสถานที่พักผ่อนหย่อนใจของคนโตเกียว สัมผัส **ดอกซากุระ** อดโมมบานสะพรั่งท่ามกลางสวนสวย รายล้อมด้วยดอกไม้้นานาพันธุ์ นอกจากสวนสวยแล้ว สวนอุเอโนะยังมีสวนสัตว์และพิพิธภัณฑ์กลางสวนอีกด้วย  
(ความสวยงามของดอกซากุระ..ขึ้นอยู่กับสภาพอากาศ)

📍 รับประทานอาหารกลางวันแบบอิสระ เพื่อให้ท่านได้ใช้เวลาอย่างคุ้มค่า (ไม่รวมค่าอาหาร)

จากนั้นนำทุกท่านนมัสการเจ้าแม่กวนอิมทองคำ ณ “วัดอาซากุสะ” วัดที่ได้ชื่อว่าเป็นวัดที่มีความศักดิ์สิทธิ์ และได้รับความนิยมเคารพนับถือมากที่สุดแห่งหนึ่งในกรุงโตเกียว ภายในประดิษฐานองค์เจ้าแม่กวนอิมทองคำที่ศักดิ์สิทธิ์ ขนาด 5.5 เซนติเมตร ซึ่งมักจะมีผู้คนมาราบไหว้ขอพรเพื่อความเป็นสิริมงคลตลอดทั้งปี ประกอบกับภายในวัดยังเป็นที่ตั้งของโคมไฟยักษ์ที่มีขนาดใหญ่ที่สุดในโลกด้วยความสูง 4.5 เมตร ซึ่งแขวนห้อยอยู่ ณ ประตูทางเข้าที่อยู่ด้านหน้าสุดของวัด ที่มีชื่อว่า “ประตูฟ้าคำราม” และถนนจากประตูเข้าสู่ตัววิหารที่ประดิษฐานเจ้าแม่กวนอิมทองคำ มีชื่อว่า “ถนนนากามิเซะ” ซึ่งเป็นที่ตั้งของร้านค้าขายของที่ระลึกพื้นเมืองต่างๆ มากมาย อาทิ ขนมานาชนิด ของเล่น รองเท้า พวงกุญแจที่ระลึก ฯลฯ ให้ทุกท่านได้เลือกซื้อเป็นของฝากของที่ระลึก และนำทุกท่านเดิน **ถ่ายรูปคู่กับ** แลนด์มาร์กแห่งใหม่ของกรุงโตเกียว ณ ริมน้ำสุมิเดะ “**หอคอยโตเกียวสกายทรี**”(Tokyo Sky tree) หอส่งสัญญาณโทรคมนาคมที่สูงที่สุดในโลก ... เปิดให้บริการเมื่อวันที่ 22 พฤษภาคม 2555 โดยหอนี้มีความสูง 634 เมตร สามารถทำลายสถิติความสูงของหอคอยต่าง ในมณฑลกว่างโจว ซึ่งมีความสูง 600 เมตร และหอซีเอ็น ทาวเวอร์ ในนครโทรอนโต ของแคนาดา มีความสูง 553 เมตร ... ทิวทัศน์ของ “หอคอยโตเกียวสกายทรี” ที่บรรจุกเทคโนโลยีแนวหน้าสุดสามารถมองเห็นได้จากทะเลวาคุซุซ่าที่เต็มไปด้วยกลิ่นอายแบบเมืองเก่าของเอโดะ นำท่านสู่ “ย่านชินจูกุ” ย่านแห่งความเจริญอันดับหนึ่งของกรุงโตเกียว ท่านจะได้พบกับห้างสรรพสินค้า และร้านขายของเป็นพันๆ ร้าน ซึ่งจะมีผู้คนนับหมื่นเดินกันขวักไขว่ ถือเป็นจุดนัดพบยอดนิยมอีกด้วย เชิญท่านเลือกชมสินค้ามากมาย อาทิ เครื่องใช้ไฟฟ้า, กล้องถ่ายรูป, นาฬิกา, เสื้อผ้า, รองเท้าแฟชั่น และเครื่องสำอาง เป็นต้น อิสระให้ท่านได้เพลินเพลินกับการ “เลือกชมและซื้อ” สินค้าตามอัธยาศัย

📍 พักที่ **TOMINOKO HOTEL** หรือเทียบเท่าระดับ 3 ดาว

📍 รับประทานอาหารค่ำ ณ ห้องอาหารของโรงแรม พิเศษ!! ให้ท่านได้ทานขาปูยักษ์ อันขึ้นชื่อของญี่ปุ่น แบบ **ไม่อั้น**

พิเศษ! ณ โรงแรมที่พักแห่งนี้ ท่านจะได้สัมผัสกับการอาบน้ำแร่ หรือ เรียกอีกอย่างว่าออนนเซ็น เพื่อผ่อนคลายความเมื่อยล้า การอาบน้ำแร่ จะทำให้ เลือดลมดี, ผิวพรรณสดใส, สุขภาพดี, ผ่อนคลายความเมื่อยล้า และยังช่วยในระบบการเผาผลาญของร่างกายอีกด้วย





## วันที่สาม ภูเขาไฟฟูจิ - ล่องเรือทะเลสาบอาชิ - โอวาคุดานิ (BUS) - ทะเลสาบปลาไหล - เทศกาลประดับไฟฤดูหนาว Nabana no Sato

### 📍 รับประทานอาหารเช้า ณ ห้องอาหารของโรงแรม

จากนั้นนำท่านขึ้นสู่ “ภูเขาไฟฟูจิ” ที่ตั้งตระหง่านอยู่เหนือเกาะญี่ปุ่นด้วยความสูง 3,776 เมตรจากระดับน้ำทะเล นำท่านชื่นชมความงามกันแบบใกล้ชิดยังบริเวณ “ชั้น 5” ของภูเขาไฟฟูจิ (หรือชั้นสูงสุดที่ทางอุทยานอนุญาตให้ขึ้นไปในวันนั้นๆ) เพื่อชมทัศนียภาพโดยรอบของภูเขาไฟ จากนั้นนำทุกท่านเดินทางสู่ “ฮาโกเน่” เพื่อ “ล่องเรือโจรสลัด” (ล่องสั้น 10 นาที) ยังบริเวณ “ทะเลสาบอาชิ” เพื่อให้ท่านได้สัมผัสบรรยากาศธรรมชาติและชมความงามของทะเลสาบน้ำจืดขนาดใหญ่ที่เกิดจากการระเบิดของภูเขาไฟเมื่อกว่า 3,000 ปีที่แล้ว

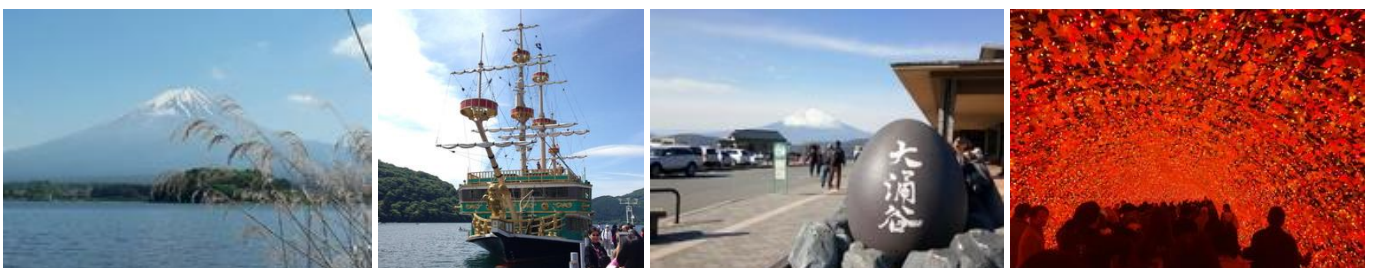
### 📍 รับประทานอาหารกลางวัน ณ ภัตตาคาร

จากนั้นนำท่านเดินทางสู่ “หุบเขาโอวาคุดานิ” โดยรถบัส หุบเขานรก ที่เกิดขึ้นจากการปะทุขึ้นมาของภูเขาไฟฮาโกเน่เมื่อหลายพันปีก่อน ทำให้เกิดบ่อน้ำร้อนผุดขึ้นมาจากใต้ดิน น้ำและควันเหล่านี้จะมีส่วนผสมของกำมะถันอยู่ด้วยโดยความร้อนของน้ำที่ผุดขึ้นมาสามารถต้มไข่ให้สุกได้เลยทีเดียว และไข่ที่ต้มจากบ่อนี้เปลือกของไข่จะมีสีดำสนิทซึ่งคนญี่ปุ่นเชื่อกันว่า “กินไข่ดำหนึ่งฟองจะทำให้อายุยืนขึ้นเจ็ดปี” นำท่านชม “ทะเลสาบฮามานะ (ทะเลสาบปลาไหล)” ทะเลสาบอันเป็นแหล่งเพาะเลี้ยงปลาไหลที่ใหญ่ที่สุด อุดมกับการเลือกซื้อผลิตภัณฑ์ที่ทำมาจากปลาไหล อาทิ พายปลาไหล ลูกกึ่งปลาไหล ก้างปลาไหลทอดกรอบ ฯลฯ หรือเลือกมูมสวยๆ เก็บภาพเป็นที่ระลึก จากนั้นนำทุกท่านเดินทางสู่ “Nabana no Sato” เพื่อชม เทศกาลประดับไฟ ที่นี่นอกจากตอนกลางวันจะเป็นสวนดอกไม้แล้วยามค่ำคืนของช่วงฤดูหนาวในทุกๆปียังประดับไฟอย่างสวยงามในธีมต่างๆ หลากหลายโซน ซึ่งเป็นงานจัดแสดงไฟที่ยิ่งใหญ่ติดอันดับหนึ่งของญี่ปุ่น

(เทศกาลประดับไฟฤดูหนาว Nabana no Sato จัดขึ้นระหว่าง 14ตุลาคม2560 - 06พฤษภาคม2561)

### 📍 รับประทานอาหารค่ำ ณ ภัตตาคาร

👉 พักที่ **YOKKAICHI MIYAKO HOTEL** หรือเทียบเท่าระดับ 3 ดาว



**วันที่สี่** ถนนสายนักปราชญ์ (PHILOSOPHER'S PATH) - ปราสาททองคินคาคุจิ - เมืองอาราชิยาม่า - รถไฟสายโรแมนติก - ป่าไผ่ - สะพานโทเก็ตสึเคียว

**📍 รับประทานอาหารเช้า ณ ห้องอาหารของโรงแรม**

นำท่านเดินชม **ดอกซากุระ** “ถนนสายนักปราชญ์ (PHILOSOPHER'S PATH)” ถนนเส้นนี้เป็นทางเดินเล็กๆ เลียบคลองบิวาโกะ (Biwako) ที่ใสสะอาด ผู้คนจำนวนมากที่ต่างพากันมาเดินเล่นชมซากุระที่ออกดอกสะพรั่ง เต็มต้นตลอดสองข้างทาง เมื่อซากุระบานเต็มที่แล้วถนนเส้นนี้ก็จะกลายเป็นสีชมพูหวานแหวว ทำให้ได้บรรยากาศอันสุดแสนจะโรแมนติกท่ามกลางธรรมชาติริมคลองที่ในหนึ่งปีจะหาชมได้เพียงครั้งเดียวเท่านั้น *(ความสวยงามของดอกซากุระ.. ขึ้นอยู่กับสภาพอากาศ)*

**📍 รับประทานอาหารกลางวัน ณ ภัตตาคาร**

นำท่านเดินทางสู่ “ปราสาททอง” หรือเรียกกันว่า “คินคาคุจิ” ปราสาทที่สร้างขึ้นเพื่อเป็นที่อยู่ของโชกุนในสมัยโบราณ ตั้งตระหง่านกลางสระน้ำ โอบล้อมด้วยสวนสไตล์ญี่ปุ่น โบราณที่ได้รับการดูแลและอนุรักษ์ไว้อย่างดีเยี่ยม ตัวปราสาทโดดเด่นด้วยสีทองส่องประกายระยิบระยับยามกระทบแสงอาทิตย์ เงาปราสาททาบลงบนผืนน้ำ คล้ายกับมีปราสาทใต้น้ำอีกหนึ่งหลัง ให้ท่านได้เก็บภาพอย่างใกล้ชิดกับตัวปราสาทและบรรยากาศโดยรอบ นำท่านเดินทางสู่ “เมืองอาราชิยาม่า” เพื่อเดินทางไปสัมผัสกับ “รถไฟสายโรแมนติก (Sagano Romantic Train)” เส้นทางของรถไฟแก่นี้ มีมุมมองที่น่ารื่นรมย์ของทิวทัศน์ ตลอดเส้นทางท่านจะได้ชมความงามของ **ดอกซากุระ** ที่บานสะพรั่งและแม่น้ำ Arashiyama, Kameoka สายลมและแสงแดดผ่านภูเขา หุบเขา ด้วยบรรยากาศสุดโรแมนติก *(ความสวยงามของดอกซากุระ.. ขึ้นอยู่กับสภาพอากาศ)*

**\*\*ในกรณีรถไฟขากาโน่เต็ม ช่วงเทศกาลท่องเที่ยว เช่น ใบไม้เปลี่ยนสี, ซากุระ เป็นต้น อาจเปลี่ยนไปนั่งรถไฟ JR ท้องถิ่นแทน\***

จากนั้นนำท่านชมความสวยงาม ร่มรื่น ของทิวไผ่ อันเขียวจี นับหมื่นต้นตลอดข้างทาง ณ “สวนป่าไผ่ (Bamboo Groves)” เป็นเส้นทางเดินเล็กๆ ที่ตัดผ่านในกลางสวนป่าไผ่ สามารถเดินเล่นให้บรรยากาศที่แปลกและหาได้ยาก ยิ่งถ้าช่วงไหนที่มีแสงอาทิตย์รอดผ่านตัวป่าไผ่ลงมายังพื้นด้านล่างก็จะยิ่งสวยงาม โดยเฉพาะถ้ามีลมพัดมาพร้อมกันก็จะเป็นเสียงกึ่งก้านของต้นไผ่กระทบกันไปมา บริเวณใกล้ๆ จะเป็นร้านขายของพื้นเมืองที่ทำมาจากต้นไผ่ เช่น ตะกร้าไผ่, ถ้วย, ถังใส่ของ หรือเสื่อเสื่อสานจากไผ่ เป็นร้านดั้งเดิมของคนท้องถิ่น ร้านขายของฝาก ของที่ระลึกต่างๆ ซึ่งอยู่ระหว่างสองข้างทาง ก่อนที่เราจะนำท่านชม “สะพานโทเก็ตสึเคียว (Togetsukyo Bridge)” หรือนิยมเรียกว่า “Moon Crossing Bridge” เป็นเสมือนสัญลักษณ์ของอาราชิยาม่า ถูกสร้างขึ้นในสมัยเอโดะและมีการบูรณะซ่อมแซมอยู่เรื่อยๆ สะพานนี้มีความสวยงามอย่างมากเพราะด้านหลังนั้นเป็นภูเขาสูงใหญ่และด้านล่างเป็นแม่น้ำที่ทั้งสองฝั่ง เป็นบริเวณที่ชาวญี่ปุ่นชื่นชอบ และเลื่องลือว่าเป็นจุดชมวิวที่สวยงามที่สุดอีกแห่งในเกียวโต

**📍 รับประทานอาหารค่ำแบบอิสระ เพื่อให้ท่านได้ใช้เวลาอย่างคุ้มค่า (ไม่รวมค่าอาหาร)**

👉 พักที่ **NEYGAWA TREND HOTEL** หรือเทียบเท่าระดับ 3 ดาว





## วันที่ห้า ปราสาทโอซาก้า - ย่านชินไซบาชิ - ริงคูเอาท์เล็ต - อีออนพลาซ่า

### 📍 รับประทานอาหารเช้า ณ ห้องอาหารของโรงแรม

นำท่านชม “ปราสาทโอซาก้า” (ชมด้านนอกไม่รวมค่าเข้าปราสาท) สร้างขึ้นเพื่อเป็นที่อยู่ของเจ้าเมืองในสมัยโบราณ ตัวปราสาทมีทั้งหมด 8 ชั้น ตั้งอยู่บนเนินเขาที่ได้มีการสำรวจและพบว่าเคยเป็นที่ตั้งของพระราชวังโบราณมาก่อน ล้อมรอบด้วยกำแพงหินแกรนิตขนาดมหึมา และคูน้ำขนาดใหญ่ เพื่อป้องกันการรุกรานจากข้าศึก จากนั้นนำท่านสู่ “ชินไซบาชิ” ย่านช้อปปิ้งชื่อดังของเมืองโอซาก้า เพลิดเพลินกับการ ช้อปปิ้งไร้ขีดจำกัด บนถนนความยาวกว่า 2 กิโลเมตร ซึ่งมีร้านค้าและห้างสรรพสินค้าเรียงรายกันตลอดสองข้างทาง กับสินค้ามากมาย ทั้งเสื้อผ้าเก๋ๆ กระเป๋าน่ารักๆ รองเท้าแฟชั่นสวยๆ เครื่องสำอาง และสินค้า IT ทั้งหลาย Ipad กล้องนาฬิกา Mp3 มีให้เลือกและชมกันมากมายหลากหลายแบบบนถนนเส้นนี้

### 📍 รับประทานอาหารกลางวันแบบอิสระ เพื่อให้ท่านได้ใช้เวลาอย่างคุ้มค่า (ไม่รวมค่าอาหาร)

จากนั้นนำท่านเดินทางสู่ย่านริงคูทาวน์ เพื่ออิสระให้ท่านได้ช้อปปิ้งส่งท้ายใน “ริงคูเอาท์เล็ต” แหล่งรวบรวมสินค้าแบรนด์เนมหลากหลายชนิดในราคาพิเศษกว่า 120 ร้าน เช่น Coach ,Armani Factory Store, Bally, Gap, Nautica, Tag Heuer, Hugo Boss, Lacoste, Edwin, Salvatore Ferragamo, Nike, G-Shock, Timberland, Diesel, Adidas, Citizen, Morgan, Ecco, Tommy Hilfiger, Reebok, ONITSUKA tiger และอื่น ๆ อีกมากมาย ให้ท่านเดินเลือกซื้อสินค้าคุณภาพสูง จากนั้นนำท่านเดินทางสู่ “อีออนพลาซ่า” ศูนย์รวมแห่งสินค้านานาชนิด ไม่ว่าจะ เป็นขนมญี่ปุ่น ผลไม้ และอาหารนานาชนิดใน ซูเปอร์มาร์เก็ต ให้ท่านเลือกซื้อสินค้าและของฝากได้ตามอัธยาศัย

สมควรแก่เวลา เดินทางสู่ “สนามบินคันไซ” เพื่อเตรียมตัวเดินทางกลับ

### 📍 รับประทานอาหารค่ำแบบอิสระ เพื่อให้ท่านได้ใช้เวลาอย่างคุ้มค่า (ไม่รวมค่าอาหาร)



**วันที่หก สนามบินคันไซ - กรุงเทพฯ**

- 00.10 น. เห็นฟ้าสู่เมืองไทย โดยสายการบินไทยแอร์เอเชียเอ็กซ์ เที่ยวบินที่ XJ611  
04.00 น. เดินทางถึงเมืองไทย พร้อมกับความประทับใจเต็มเปี่ยม

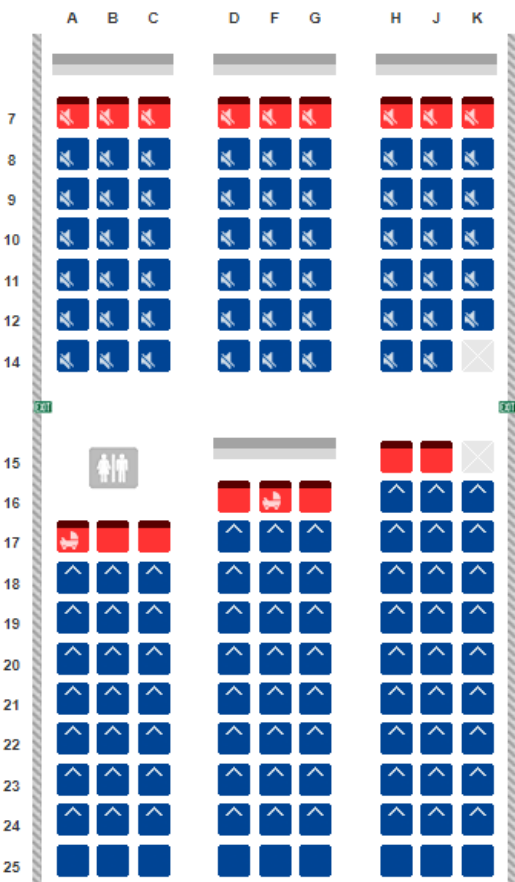
**หมายเหตุ :** รายการต่างๆ สามารถเปลี่ยนแปลงได้ตามความเหมาะสม เนื่องจากภัยธรรมชาติ, สภาพอากาศ, การเมือง, สายการบิน เป็นต้น อีกทั้งโรงแรมต่างๆที่ระบุในรายการนี้อาจมีการปรับย่าน และสถานที่ตั้ง ได้ตามความเหมาะสม ทั้งนี้ยังคงไว้ซึ่งระดับในมาตรฐานเดียวกัน โดยบริษัทจะคำนึงถึงความสะดวกของเส้นทางระหว่างการเดินทางที่เกี่ยวข้องเป็นสำคัญ โดยมีต้องแจ้งให้ทราบล่วงหน้า

**เดินทาง 27 มีนาคม - 1 เมษายน / 29 มีนาคม - 3 เมษายน 2561**

**6-11 เมษายน 2561 (วันจักรี)**

**อัตราค่าบริการ สำหรับคณะ 30 ท่านขึ้นไป**

ผู้ใหญ่	41,900 บาท
เด็กอายุ 7-11ปี / มีเตียง	41,900 บาท
เด็กอายุ 2-6 ปี / ไม่มีเตียง	39,900 บาท
พักเดี่ยวจ่ายเพิ่ม (จากราคาผู้ใหญ่)	6,000 บาท
ไม่ใช้ตัวเครื่องบิน <b>ลด</b> (ทั้งเด็กและผู้ใหญ่)	-10,000 บาท
เด็กทารก อายุต่ำกว่า 2 ปี (ณ. วันเดินทาง) เชื้อคราคาตัวก่อนทำการจองค่ะ	



**@ที่นั่งตัวกรุป** สายการบินจะจัดที่นั่งเป็นกลุ่มแบบครบครัน

โดยที่ลูกค้าจะไม่สามารถเลือกที่นั่งได้ ทั้งนี้หากลูกค้ามีความต้องการซื้อระบุหมายเลขที่นั่ง โดยมีค่าใช้จ่ายเพิ่มเติมดังนี้

**\*\* (อย่างไรก็ตามเป็นไปตามหน้าจอที่ยังคงวางอยู่ด้วย) \*\***

**ที่นั่ง QUIET ZONE HOT SEAT (LONG LEG SEAT)**

>> ชำระเพิ่ม 1,600 บาท/เที่ยว (ที่นั่งแถว 7)

**ที่นั่งปกติ QUIET ZONE**

>> ชำระเพิ่ม 500 บาท/เที่ยว (ที่นั่งแถว 8,9,10,11,12,13,14)

**\*\*ที่นั่ง QUIET ZONE ไม่อนุญาตให้เด็กอายุต่ำกว่า 10 ปีนั่ง\*\***

**ที่นั่ง HOT SEAT โชนปกติ (LONG LEG SEAT)**

>> ชำระเพิ่ม 1,500 บาท/เที่ยว (ที่นั่งแถว 15,16,17,34,35)

**\*\*ที่นั่ง HOT SEAT ไม่อนุญาตให้เด็กอายุต่ำกว่า 15 ปี, ผู้ใหญ่อายุเกิน 65 ปี, สตรีมีครรภ์หรือผู้พิการ นั่ง\*\***

## อัตราค่าบริการนี้รวม

- ตัวเครื่องบิน ไป-กลับ ตามเส้นทางและสายการบินที่ระบุในโปรแกรม (ชั้นทัศน اجر)
- ค่าภาษีสนามบินทุกแห่งตามรายการทัวร์
- ค่าธรรมเนียมน้ำมันที่สายการบินเรียกเก็บ (คำนวณ ณ วันที่ 1/12/2560)
- ค่าอาหาร, ค่าเข้าชม และค่ายานพาหนะทุกชนิด ตามที่ได้ระบุไว้ในรายการ
- โรงแรมที่พักตามระบุไว้ในรายการ หรือในระดับเดียวกัน (พักห้องละ 2 หรือ 3 ท่าน)
- ค่าประกันอุบัติเหตุในระหว่างการเดินทาง **\*\*\*ไม่คุ้มครองเด็กอายุต่ำกว่า 1 เดือน**  
 วงเงินทุนชีวิตท่านละ 2,000,000 บาท ดูแลค่ารักษาพยาบาลอุบัติเหตุ 500,000 บาท และอาหารเป็นพิษระหว่างเดินทาง
- การบริการของมัคคุเทศก์จากเมืองไทยตลอดการเดินทาง 1 ท่าน
- น้ำดื่มที่ญี่ปุ่นท่านละ 1 ขวด / วัน (ทั้งหมด 4 วัน)

## อัตราค่าบริการนี้ไม่รวม

- ค่าภาษีมูลค่าเพิ่ม 7%
- ค่าทำหนังสือเดินทาง / ต่อหน้าเล่มหนังสือเดินทาง
- ค่าใช้จ่ายส่วนตัว อาทิ ค่าโทรศัพท์, ค่าซักรีด, ค่าเครื่องดื่มในห้องพัก และค่าอาหารที่สั่งมาในห้องพัก เป็นต้น

- ค่าอาหารและเครื่องดื่มที่สั่งพิเศษในร้านอาหาร นอกเหนือจากที่บริษัทจัดให้ ในรายการทัวร์
- ค่าน้ำหนักของกระเป๋าเดินทางในกรณีที่เกิดเกินกว่าสายการบินกำหนด (30 กิโลกรัมต่อท่าน)
- ค่าทำใบอนุญาตที่กลับเข้าประเทศของคนต่างชาติ หรือ คนต่างด้าว
- ค่าเปลี่ยนแปลงตั๋ว กรณีไป-กลับไม่พร้อมคณะ หรือเปลี่ยนคนเดินทาง (สอบถามค่าใช้จ่ายกับเจ้าหน้าที่)  
กรุณาแจ้งอย่างน้อย 7 วันก่อนเดินทาง พร้อมหน้าพาสซ์เชนของคนเดินทางแทน
- ค่าธรรมเนียมน้ำมันที่ทางสายการบินอาจมีการเรียกเก็บเพิ่มเติมในภายหลัง
- ค่าธรรมเนียมปีไกด์+คนขับรถ โดยประมาณ 2,000 เชน (ประมาณ 600 บาทไทย) เพิ่มเติมตามความพึงพอใจ
- ค่าวีซ่าเข้าประเทศญี่ปุ่น ประเภทท่องเที่ยวระยะสั้น (สำหรับผู้ถือหนังสือเดินทางต่างชาติ)

## เงื่อนไขการสำรองที่นั่ง / ชำระเงิน / การยกเลิก

- กรุณาจองทัวร์ล่วงหน้าก่อนการเดินทาง พร้อมชำระมัดจำท่านละ 15,000 บาท
- ส่วนที่เหลือชำระก่อนการเดินทาง ไม่น้อยกว่า 20 วัน มิฉะนั้นถือว่าท่านยกเลิกการเดินทางโดยอัตโนมัติ
- **กรณียกเลิกการเดินทางมากกว่า 45 วันก่อนเดินทาง ยึดมัดจำท่านละ 5,000 บาท (นับจากวันที่ส่งอีเมลยืนยันแจ้งยกเลิก)**
- **กรณียกเลิกการเดินทางน้อยกว่า 45 วันก่อนเดินทาง ยึดเงิน 100% ของราคาทัวร์ (นับจากวันที่ส่งอีเมลยืนยันแจ้งยกเลิก)**
- **เนื่องด้วยไม่ต้องยื่นวีซ่าเข้าประเทศญี่ปุ่น ทางบริษัทฯ จะไม่ทำการเก็บเอกสารจริงใดๆ**  
รบกวนส่งเอกสารเป็น สำเนาหน้าพาสปอร์ตที่ชัดเจน และมีอายุเหลือการใช้งานไม่น้อยกว่า 6 เดือน **พร้อมระบุห้องนอน, อาหารที่ไม่สามารถทานได้**  
ต้องแจ้งพร้อมสำรองที่นั่ง หรือ 30 วันก่อนการเดินทาง เป็นอย่างช้า

## เงื่อนไขและข้อกำหนดอื่นๆ

- บริษัทฯ ขอสงวนสิทธิ์เปลี่ยนแปลงราคาในกรณีที่ผู้ร่วมเดินทางไม่ถึงจำนวนที่ระบุ
- กรณีท่านมีการเดินทางด้วยตัวเครื่องบินภายในประเทศต้องรบกวนแจ้งให้กับเราทราบ ณ วันที่สำรองที่นั่ง หากไม่มีการแจ้งเรื่องไว้ จะไม่สามารถเรียกร้องค่าเสียหายที่เกิดขึ้นจากตัวเครื่องบินดังกล่าวได้
- บริษัทฯ ขอสงวนสิทธิ์เก็บค่าภาษีสนามบินทุกแห่งและภาษีตัวทุกชนิดเพิ่ม หากสายการบินปรับขึ้นก่อนวันเดินทาง
- หากท่านไม่เดินทางกลับพร้อมคณะทัวร์ ตัวเครื่องบินจากกลับซึ่งยังไม่ได้ใช้ ไม่สามารถนำมาขอคืนเงินได้
- ในระหว่างการท่องเที่ยวนี้ หากท่านไม่ใช้บริการใดๆ ไม่ว่าทั้งหมดหรือบางส่วน ถือว่าท่านสละสิทธิ์ ไม่สามารถเรียกร้องขอคืนค่าบริการได้
- ค่าบริการที่ท่านชำระกับทางบริษัทฯ เป็นการชำระแบบเหมาขาด และทางบริษัทฯ ได้ชำระให้กับบริษัทฯ ตัวแทนแต่ละแห่งแบบเหมาขาดเช่นกัน ดังนั้นหากท่านมีเหตุอันใดที่ทำให้ท่าน ไม่ได้ท่องเที่ยวพร้อมคณะตามรายการที่ระบุไว้ ท่านจะขอคืนค่าบริการไม่ได้
- ทางรัฐบาลญี่ปุ่นได้ประกาศยกเว้นวีซ่าเข้าประเทศญี่ปุ่นให้กับคนไทยที่มีวัตถุประสงค์เพื่อการพำนักระยะสั้นในประเทศญี่ปุ่นนั้น ทางรัฐบาลญี่ปุ่นได้ประกาศเริ่มบังคับใช้ในวันที่ 1 กรกฎาคม พ.ศ.2556 และสามารถพำนักในประเทศญี่ปุ่นได้ 15 วัน (หากผู้ยื่นประสงค์จะพำนักในประเทศญี่ปุ่นเกิน 15 วัน หรือไปทำงาน หรือมีวัตถุประสงค์อื่นๆ จะต้องยื่นขอวีซ่าตามปกติ)



- หากท่านถูกเจ้าหน้าที่ตรวจคนเข้าเมืองของประเทศนั้นๆ ปฏิเสธการเข้า-ออกเมือง ด้วยเหตุผลใดๆ ก็ตาม ถือเป็นเหตุผลซึ่งอยู่นอกเหนืออำนาจและความรับผิดชอบของบริษัทฯ ทางบริษัทฯ ขอสงวนสิทธิ์ที่จะไม่คืนเงินบางส่วนหรือทั้งหมด
- หากท่านถูกปฏิเสธการเข้า-ออกเมือง ไม่ว่าจะประเทศใดจนทำให้ท่านไม่สามารถเดินทางต่อไปได้ คณะทัวร์ท่านอื่นๆ รวมถึงไกด์จะไม่สามารถรอท่าน ณ สนามบินได้ จำเป็นต้องออกเดินทางตามโปรแกรมที่วางไว้ แต่ทางตัวแทนบริษัทฯ จะทำหน้าที่ประสานงานและเจ้าหน้าที่จะทำการติดต่อช่วยเหลือท่านเป็นระยะ
- บริษัทฯ จะไม่รับผิดชอบในกรณีที่กองตรวจคนเข้าเมืองของประเทศไทยงดออกเอกสารเข้าเมืองให้กับชาวต่างชาติ หรือ คนต่างด้าวที่พำนักอยู่ในประเทศไทย แต่จะทำหน้าที่ช่วยเหลือเจรจา แต่อำนาจสิทธิ์ขาดเป็นของทางกองตรวจคนเข้าเมือง
- บริษัทฯ ขอสงวนสิทธิ์ที่จะไม่รับผิดชอบต่อค่าใช้จ่ายใดๆ ในกรณีที่เกิดเหตุสุดวิสัย เช่น การยกเลิกหรือล่าช้าของสายการบิน, อุบัติเหตุ, ภัยธรรมชาติ, การนัดหยุดงาน, การจลาจล หรือสิ่งของสูญหายตามสถานที่ต่าง ๆ ที่เกิดเหนืออำนาจควบคุมของบริษัทฯ
- บริษัทฯ จะทำหน้าที่เป็นตัวแทนในการเรียกร้องค่าชดเชยจากสายการบิน, โรงแรมหรือบริษัทขนส่งเมื่อเกิดการสูญหายของสัมภาระระหว่างการเดินทาง แต่จะไม่รับผิดชอบต่อการสูญหายดังกล่าว
- บริษัทฯ ขอสงวนสิทธิ์ที่จะเปลี่ยนแปลงรายการทัวร์ตามความเหมาะสม และสถานการณ์ต่างๆ ทั้งนี้ทางบริษัทฯ จะยึดถือและคำนึงถึงความปลอดภัย รวมถึงประโยชน์สูงสุดของลูกค้าส่วนมากเป็นสำคัญ
- **เมื่อท่านตกลงชำระเงินไม่ว่าทั้งหมดหรือบางส่วนกับทางบริษัทฯ จะถือว่าท่านได้ยอมรับในเงื่อนไขข้อตกลงต่างๆ แล้ว**